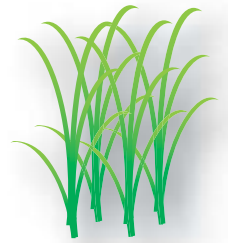


コメ 奉行シリーズ コシヒカリ判別キット



『コメ奉行シリーズ コシヒカリ判別キット』はお手持ちのPCR装置と電気泳動装置でコシヒカリとその他の107品種間の判別ができる試薬キットです。イネの種子(玄米・精米・粳)や葉において、遺伝子レベルでの正確なコシヒカリ判定が可能です。種粳、育苗、圃場段階および流通段階での品種の確認にお役立てください。

業界初！SNPsにもとづく信頼性の高いコシヒカリ判定

世界有数のイネSNPsデータベースに基づき開発されたSNPsマーカーを使用しているため、コシヒカリとその他の107品種(あきたこまち・ひとめぼれ・ミルクークイーンなどのコシヒカリの近縁品種を含む)間の違いを判別できます(対象品種は裏面)。

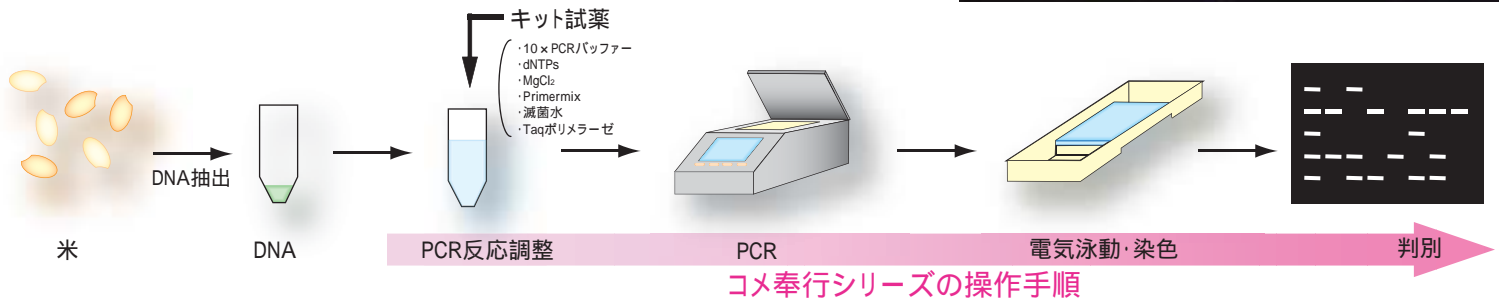
マルチプレックスPCR採用で試薬コストの削減

4つのSNPsタイピングを2種のマルチプレックスPCRに集約することで、試薬コストを大幅に削減。2種の反応の組成・PCR条件は統一化されており、誰でもミスなく短時間で結果が得られます。

簡単な操作のみでコシヒカリ判定

PCR反応 電気泳動(2%アガロースゲル/0.5×TBEバッファー)と、簡単な操作のみで結果が得られます注)。

注)DNAが準備されている場合(OD₂₆₀/OD₂₈₀ 1.8~2.2の値のDNAをご用意ください)。



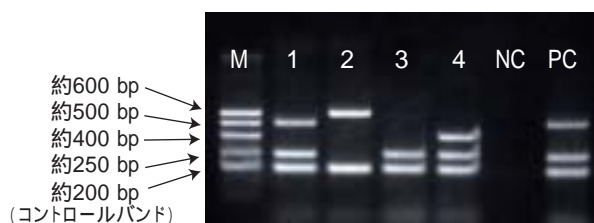
PCR増幅ミスを検出

本キットではイネであれば必ず増幅されるバンド(コントロールバンド)を設定しているため、PCR失敗を容易に判断することができます。

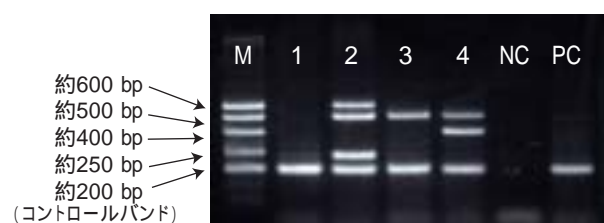
2種類のプライマーミックスを使ってさらに正確なコシヒカリ判定

本キットには、2種類のプライマーミックス(positive、negative)が含まれています[下写真]。いずれのプライマーミックスでも、コシヒカリとその他の品種間での増幅バンドパターンは異なります。両方を照合することでさらに正確な判定結果が得られます。

Primermix(positive)を使用した判別結果



Primermix(negative)を使用した判別結果

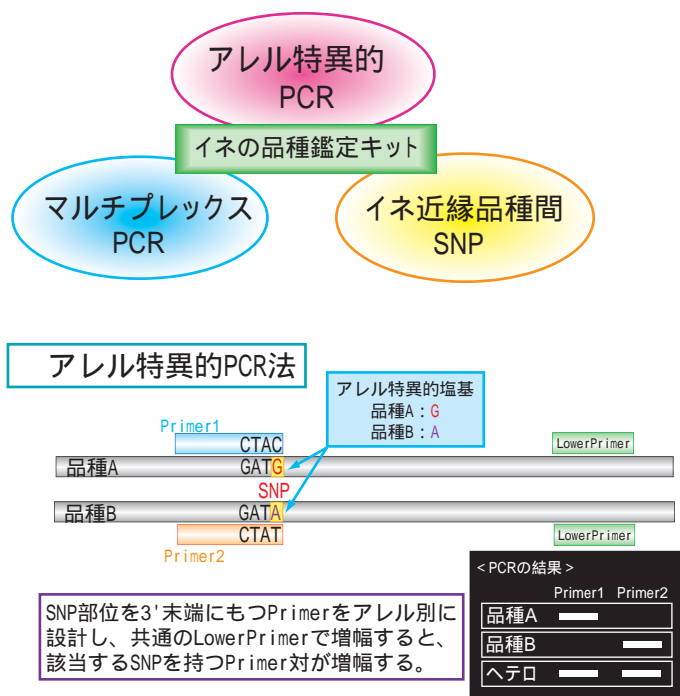


M:キット付属サイズマーカー, 1:コシヒカリ, 2~4:他品種, NC:ネガティブコントロール, PC:ポジティブコントロール

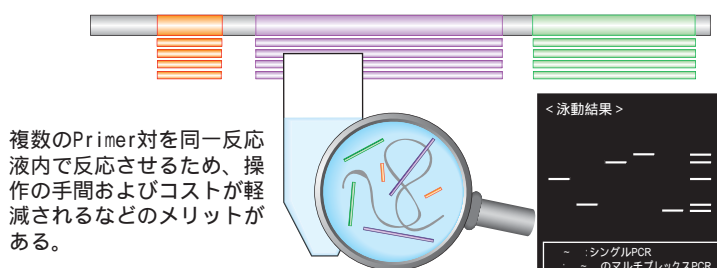
コシヒカリとの違いを判別できる対象品種リスト(107品種)

1	あいちのかおり	23	風の子もち	45	つがるおとめ	67	はなさつま	89	みのにしき
2	愛のゆめ	24	かりの舞	46	つがるロマン	68	はなの舞い	90	ミルクークイーン
3	あかね空	25	キタアケ	47	月の光	69	華吹雪	91	ミルクークイーンプリンセス
4	あきげしき	26	キヌヒカリ	48	つやおとめ	70	ひだほまれ	92	むつほまれ
5	あきたこまち	27	きらら397	49	出羽燦々	71	ひとめぼれ	93	もち美人
6	アキニシキ	28	吟風	50	てんたく	72	ヒノヒカリ	94	モチミノリ
7	アキヒカリ	29	コガネマサリ	51	トドロキワセ	73	ヒメノモチ	95	やまのしずく
8	あきほ	30	ココノエモチ	52	どまんなか	74	ヒヨクモチ	96	ヤマヒカリ
9	あきるまん	31	こしいぶき	53	どんとこい	75	フクヒカリ	97	ヤマホウシ
10	アケボノ	32	五百万石	54	どんぴしゃり	76	ふくみらい	98	ゆきの精
11	朝の光	33	ゴロビカリ	55	中生新千本	77	ふさおとめ	99	ゆきひかり
12	朝日	34	ササニシキ	56	ナツヒカリ	78	ふさこがね	100	ゆきむすび
13	あさひの夢	35	里のゆき	57	ななつぼし	79	ふっくりんこ	101	ゆめあかり
14	あやひめ	36	春陽	58	にこまる	80	ほしたろう	102	夢しずく
15	あわみのり	37	スノーパール	59	ニシホマレ	81	ほしのゆめ	103	夢つくし
16	いただき	38	大地の星	60	日本晴	82	ほほほの穂	104	ユメヒカリ
17	いわてっこ	39	たかねみのり	61	能登ひかり	83	まいひめ	105	ゆめひたち
18	LGCソフト	40	たかやまもち	62	はえぬき	84	まっしぐら	106	ゆめみのり
19	おぼろづき	41	たつこもち	63	はくちょうもち	85	祭り晴	107	わたぼうし
20	雄町	42	玉栄	64	ハツシモ	86	まなむすめ		
21	おまちかね	43	たんぼの夢	65	八反錦1号	87	みえのえみ		
22	かけはし	44	チヨニシキ	66	ハナエチゼン	88	ミネアサヒ		

コシヒカリ判別キットの判別原理



マルチプレックスPCR法



SNPの組み合わせによる品種判別

	品種1	品種2	品種3	品種4	品種5	品種6
SNP	C	C	C	C	T	T
SNP	A	G	A	G	A	G
SNP	G	T	T	G	G	T

例) 3ヶ所のSNP(SNP ~)の塩基型を調べる場合、それぞれのSNPに対応する3対のPrimerを用いたマルチプレックスPCR反応を行うと、各品種が持つSNPの組み合わせから、増幅パターンで品種を判別することができる(緑:増幅あり、白:増幅なし)。

製品内容物(120反応分:各Primer mix反応×60)

1. AmpliTaq Gold DNA Polymerase
2. GeneAmp 10×PCR Gold Buffer
3. 25mM MgCl₂
4. 2mM dNTP Mix
5. Primer mix (positive)
6. Primer mix (negative)
7. Control DNA
8. DNA Size Marker Solution
9. 電気泳動用Loading dye

製品仕様

Cat No.	KK-KB-01-02
商品名	コメ奉行シリーズ コシヒカリ判別キット
輸送・保存温度	- 20
価格	¥ 55,000(税別)

製品のお問い合わせ

株式会社 コッケン

〒047-0007 北海道小樽市港町4番3号

TEL:0134-24-8290 FAX:0134-24-8291

ホームページアドレス: <http://www3.ocn.ne.jp/~kokken/index.html>