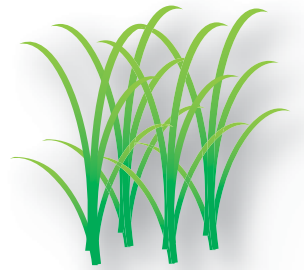


コメ奉行シリーズ ② 品種特定キット



『コメ奉行シリーズ② 品種特定キット』はお手持ちのPCR装置と電気泳動装置で品種を特定できる試薬キットです。イネの種子(玄米・精米・粳)や葉において、遺伝子レベルでの正確な品種特定が可能です。種粳、育苗、圃場段階および流通段階での品種の確認にお役立てください。

業界初！SNPsにもとづく信頼性の高い品種特定

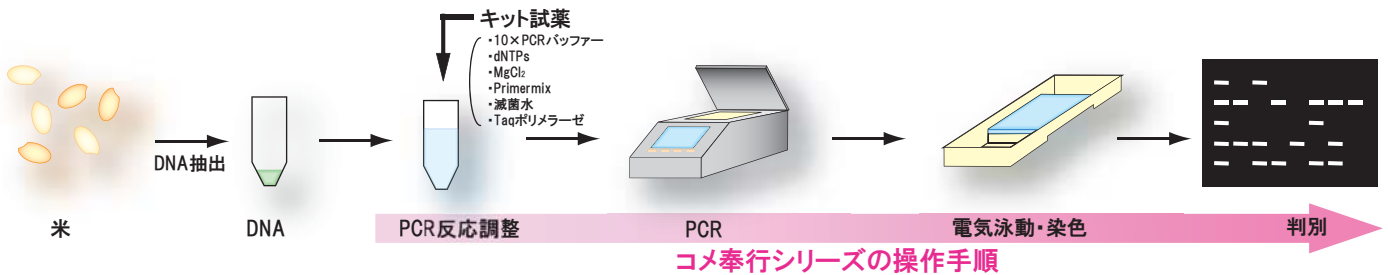
膨大なゲノム情報から厳選された19のSNPsでタイピングすることにより、きわめて信頼性の高い品種特定を可能にしました。あきたこまち・ひとめぼれなどコシヒカリから育成された近縁品種間でも判別することが可能です(対象品種は裏面)。

マルチプレックスPCR採用で試薬コストの削減

19のSNPsタイピングを4つのマルチプレックスPCRに集約することで、試薬コストを大幅に削減。4つの反応の組成・PCR条件は統一化されており、誰でもミスなく短時間で結果が得られます。

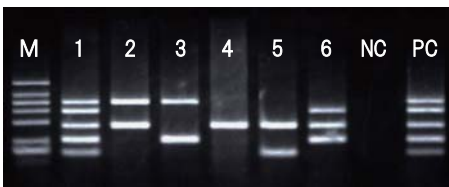
簡単な操作のみで品種特定

PCR反応⇒電気泳動(2%アガロースゲル/0.5×TBEバッファー)と、簡単な操作のみで品種特定の結果が得られます(注)。
注)DNAが準備されている場合(OD₂₆₀/OD₂₈₀ 1.8~2.2の値のDNAをご用意ください)。

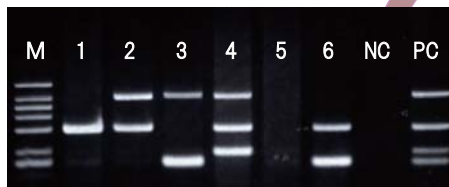


実施例)

<電気泳動結果>



A セット反応



B セット反応



C セット反応



D セット反応

M: Size Marker, 1~6: サンプル, NC: ネガティブコントロール, PC: ポジティブコントロール

泳動結果を『品種特定ツール』に入力すれば、簡単に鑑別できます(詳細は取扱説明書をご覧ください)

品種特定ツール

<使用方法>

1. Aセット~Dセットのバンド位置を入力します

バンド帯りの場合は「+」、バンド無しの場合は「-」を入力します(半角)
入力していない時は「未入力」と表示で、「+」「-」以外の文字を入力した時は「入力ミス」と赤字で隣のセルに表示されます

2. 表頭に属されたセルに特定結果が表示されます

特定対象品種以外である場合は「その他の品種」と表示されます
また、バンドパターン入力時に「+」「-」以外の文字を入力している場合は「入力ミス」と、入力していない場合は「未入力」と表示されます

Aセット		
Band ID	Size(bp)	Result (有+無-)
PA1	594	+
PA2	493	+
PA3	389	+
PA4	270	+
PA5	187	+

Bセット		
Band ID	Size(bp)	Result (有+無-)
PB1	707	-
PB2	401	-
PB3	252	-
PB4	198	-

Cセット		
Band ID	Size(bp)	Result (有+無-)
PC1	817	+
PC2	685	+
PC3	516	+
PC4	332	+
PC5	238	+

Dセット		
Band ID	Size(bp)	Result (有+無-)
PD1	757	-
PD2	528	-
PD3	412	-
PD4	275	+
PD5	185	-

特定結果 **日本晴**

品種特定対応品種リスト(118品種)

1 愛のゆめ	31 こがねもち	61 どんぴしゃり	91 まっしぐら
2 あかね空	32 ココノエモチ	62 中生新千本	92 祭り晴
3 あきげしき	33 こしいぶき	63 ナツヒカリ	93 まなむすめ
4 あきたこまち	34 コシヒカリ	64 ななつぼし	94 みえのえみ
5 アキニシキ	35 コシヒカリつくばSD1号	65 にこまる	95 ミネアサヒ
6 アキヒカリ	36 五百万石	66 ニシホマレ	96 みのにしき
7 あきほ	37 ゴロピカリ	67 日本晴	97 みやこがねもち
8 あきろまん	38 彩のかがやき	68 能登ひかり	98 ミルキークイーン
9 アケボノ	39 ササニシキ	69 はえぬき	99 ミルキープリンセス
10 朝の光	40 里のゆき	70 はくちょうもち	100 むつほまれ
11 朝日	41 春陽	71 ハツシモ	101 もち美人
12 あさひの夢	42 スノーパール	72 八反錦1号	102 モチミノリ
13 あやひめ	43 大地の星	73 ハナエチゼン	103 やまのしずく
14 あわみのり	44 たかねみのり	74 はなさつま	104 ヤマヒカリ
15 いただき	45 たかやまもち	75 はなの舞い	105 ヤマハウシ
16 いわてっこ	46 たつこもち	76 華吹雪	106 ゆきの精
17 LGCソフト	47 玉栄	77 晴るる	107 ゆきひかり
18 おぼろづき	48 たんぼの夢	78 ひだほまれ	108 ゆきむすび
19 雄町	49 チヨニシキ	79 ひとめぼれ	109 雪若丸
20 おまちかね	50 つがるおとめ	80 ヒノヒカリ	110 ゆめあかり
21 かけはし	51 つがるロマン	81 ヒメノモチ	111 夢しずく
22 風の子もち	52 月の光	82 ヒヨクモチ	112 夢つくし
23 かりの舞	53 つくばSD2号	83 フクヒカリ	113 ユメヒカリ
24 キタアケ	54 つやおとめ	84 ふくみらい	114 ゆめひたち
25 キヌヒカリ	55 つや姫	85 ふさおとめ	115 ゆめびりか
26 きぬむすめ	56 出羽燦々	86 ふさこがね	116 ゆめみづほ
27 きらら397	57 てんたかく	87 ふっくりんこ	117 ゆめみのり
28 吟風	58 トドロキワセ	88 ほしのゆめ	118 わたぼうし
29 元気つくし	59 どまんなか	89 ほほほの穂	
30 コガネマサリ	60 どんとこい	90 まいひめ	

製品内容物(160反応分:各Primer mix反応×40)

1. AmpliTaq Gold DNA Polymerase
2. GeneAmp 10×PCR Gold Buffer
3. 25mM MgCl₂
4. 2.5mM dNTP Mix
5. Primer mix A
6. Primer mix B
7. Primer mix C
8. Primer mix D
9. Control DNA
10. DNA Size Marker Solution
11. 電気泳動用Loading dye

使用例

- ◎銘柄不明米、混入品種特定
- ◎ブレンド米のブレンド率調査
- ◎異株*の同定

*異株:周囲のイネ体とは異なる形状・出穂期などを示す株

製品仕様

Cat No.	KK-KB-02-04
商品名	コメ奉行シリーズ② 品種特定キット
輸送・保存温度	-20℃
価格	¥ 80,000(税別)

製品のお問い合わせ

株式会社 コッケン

〒047-0007 北海道小樽市港町4番3号

TEL:0134-24-8290 FAX:0134-24-8291

ホームページアドレス: <http://kokken-corp.com/index.html>